

Installationsanleitung

Rohrmotoren / Funk-Rohrmotoren / Fernbedienung

Einführung

Die von Ihnen erworbenen Produkte werden als elektrische Antriebe und Steuerungen für Rollläden, Markisen eingesetzt. Die Motoren sind leicht zu bedienen, bequem zu montieren und arbeiten mit hoher Zuverlässigkeit.

Die vorliegende Anleitung beschreibt die Montage, den elektrischen Anschluss sowie die korrekte Einstellung der Endabschaltung der Motoren.

Bitte lesen Sie die Anleitung aufmerksam durch und bewahren sie diese sorgfältig auf.

Zur Vermeidung von Unfällen beachten Sie bitte vor der Installation und Inbetriebnahme unbedingt alle Sicherheitshinweise.

Bei Schäden durch Nichtbeachtung der Anleitung und Sicherheitshinweise erlischt die Gewährleistung. Für daraus resultierende Folgeschäden und Kosten übernehmen wir keine Haftung.

Eigenschaften zum Produkt

Der Motor ist rohrförmig und wird direkt in die Welle eingesetzt.

Über den Antriebsadapter wird die Bewegung auf die Welle übertragen.

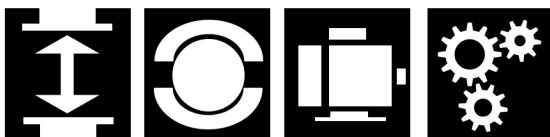
Der Steuerring (Mitnehmer) vorne am Motorkopf setzt die Bewegung der Welle auf die Steuerungseinheit des Motors um (zählt die Umdrehungen). Bitte beachten Sie, dass der Steuerring vorne am Motorkopf komplett in der Welle steckt.

Die Abschaltpunkte des Motors werden bei einem mechanischen Endabschalter vorne am Motorkopf eingestellt (Versenkte Inbusschrauben).

Aufbau / Motortypen

Rohrmotoren bestehen aus folgenden Hauptbestandteilen:

Endabschalter/Grenzschalter, Bremse, Motor, Getriebe, Gehäuse, Kabel, Adapter, Lager.



Grenzschalter

Bremse

Motor

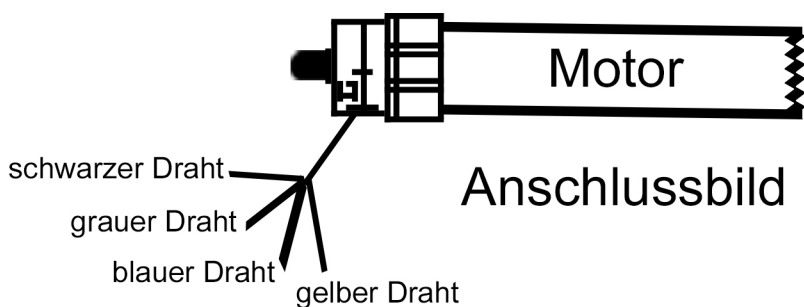
Getriebe

Sicherheitshinweise

1. Der Anwendungsbereich für diesen Antrieb ist auf Rollläden/Markisen festgelegt. Der Antrieb darf nur dort eingesetzt werden.
2. Der Anschluss und die Einstellung des Motors müssen durch eine dafür autorisierte, fachlich qualifizierte Fachkraft durchgeführt werden.
3. Bevor Sie den Antrieb installieren, überprüfen Sie diesen zur Sicherheit auf Schäden und das Netzkabel auf Unversehrtheit.
4. Sollten Schäden irgendwelcher Art festgestellt werden, ist die Installation sofort zu beenden. Wenden Sie sich an den Verkäufer um die weitere Vorgehensweise abzustimmen. (Austausch)
5. Die mechanischen und beweglichen Teile des Antriebs sind vor der Installation zu prüfen.
6. Schlagen Sie nicht mit harten Gegenständen auf den Motor, auch nicht, um ihn in die Rollladenwelle hinein zu schieben.
7. Kinder können die Gefahr bei Nutzung von elektrischen Geräten nicht einschätzen. Stellen Sie sicher, dass der Betrieb durch Kinder ausgeschlossen ist oder nur unter Aufsicht erfolgen kann.
8. Die Montage des Motors muss korrekt und sicher erfolgen. Es muss gewährleistet sein, dass der Rollladen ohne Widerstand in den Führungsschienen laufen kann; Vergleichen Sie vor der Montage die Angaben zur Spannung/Frequenz auf dem Typenschild und des Stromnetzes.
9. Achtung: Der Elektroanschluss muss immer mit Erdung erfolgen.
10. Sollten bei der Auswahl des passenden Antriebs Fragen zu der erforderlichen Zugkraft (Stärke) und Betriebszeit haben, wenden Sie sich an den Verkäufer oder entsprechend autorisierten Fachinstallateuren.
11. Das PVC-Kabel muss innen liegend verkabelt und abgeschirmt vor Sonneneinstrahlung verlegt werden.
12. Prüfen Sie die Installation regelmäßig. Benutzen Sie den Antrieb nur dann, wenn eine einwandfreie Installation gewährleistet ist.
13. Während der Motor in Betrieb ist, wird das Motorrohr stark erhitzt, das Elektrokabel muss bei der Installation von diesem Bereich fern gehalten werden.
14. Vor der Bedienung des Motors muss sichergestellt sein, dass sich keine Person im Bereich der beweglichen Teile der Markise/Rollladens aufhält.
15. Während Wartungs- oder Reinigungsarbeiten muss eine Bedienung des Rollladen/Markise ausgeschlossen sein. Die Stromzufuhr zum Motor muss vor der Durchführung der Wartungsarbeiten unterbrochen werden.
16. Elektrokabel sind so zu verlegen, dass diese niemals mit dem Rollladen bzw. der Markise in Kontakt kommen und so eventuell beschädigt werden können. Die bezieht sich sowohl auf die Montage als auch auf den normalen Gebrauch.
17. Achtung: Es ist auszuschließen dass der Antrieb mit Wasser in Berührung kommt. Der Einbau des Antriebs an feuchten Stellen oder Plätzen, an denen er mit Wasser in Berührung kommt kann ist verboten.
18. Für die Montage/Installation des Antriebs ist ausschließlich das Originalzubehör zu verwenden.
19. (Adapter, Mitnehmer, Lager, etc.), andernfalls erlischt die Gewährleistung.
20. Wenn das montierte Stromkabel beschädigt ist, ist es ausschließlich durch ein Original TS Kabel zu ersetzen, andernfalls erlischt die Gewährleistung.
21. Während des Anschlusses des Antriebes muss dieser stromlos sein. Der Anschluss an die Stromversorgung darf nur von einem zertifizierten Elektro-Fach-Betrieb ausgeführt werden.

Montageablauf

1. Die Netzspannung muss der Stromspannung des Motors entsprechen.
2. **ACHTUNG:** Es liegen 230V am Netz an. Stromschlag möglich. Während des Anschlusses des Antriebes muss dieser stromlos sein. Der Anschluss an die Stromversorgung darf nur von einem dafür zertifizierten Elektro-Fach-Betrieb ausgeführt werden.
3. Die Größe und Form des Mitnehmers und die des Adapters müssen zur Welle passen. Gegebenenfalls lassen Sie sich von Ihrem Verkäufer beraten.
4. Bevor der Motor in die Welle montiert wird, muss die richtige Fixierung des Adapters überprüft werden. Der Adaptersteuerring am Motorkopf muss in die dafür vorgesehene Nut am Motorkopf geschoben sein.
5. Der Motor kann jeweils auf der rechten oder linken Seite des Rollladenkastens oder Markise eingebaut werden.
6. Bei der Montage des Motors muss die Rollladenwelle zur Rollladenführungsschiene im 90° Grad Winkel zueinanderstehen.
7. Überprüfen Sie die Lager an beiden Enden, sie müssen fachgerecht und sicher fixiert sein, um das Herabstürzen des Rollladens und Motors auszuschließen.
8. Programmieren Sie die Fernbedienung, gehen Sie wie auf der letzten Seite beschrieben vor.



**Adernfarben der
Motorleitung Braun** : Phase
Blau : Neutralleiter
Gelb/Grün : Schutzleiter /PE

Einstellen der Rollladen - Endpunkte

1. Lassen Sie die Rollladenwelle ohne Rollladenpanzer in die Abwärtsrichtung laufen bis sich der Motor abschaltet.
2. Sie können nun die Welle über den Endlagenschalter (Im Motorkopf versenkte Einstell- bzw. Inbusschrauben) in Abwärtsrichtung so justieren, das Sie den Rollladenpanzer mit den Aufhängefedern problemlos befestigen können.
3. Befestigen Sie nun den Rollladen an die Rollladenwelle. (Bitte beachten Sie, dass Sie keine zu lange Schrauben in die Welle zur Befestigung/Sicherung der Rollladenaufhängung setzen, da sonst der Motor beschädigt wird.
4. Betätigen Sie nun den Schalter /Einstellkabel in die Aufwärtsrichtung bis der Motor stoppt.
5. Nun können Sie den Endschalter für die Aufwärtsrichtung so lange ins Plus drehen bis der Rollladen die gewünschte obere Position erreicht hat.

(Drehen Sie mit dem Einstellstift die Stellschraube nach (+), verlängern Sie den Fahrweg.) (Drehen Sie mit dem Einstellstift die Stellschraube nach (-), verringern Sie den Fahrweg.)

Stellen Sie den oberen Endpunkt so ein, dass noch ca. 3 cm des Rollladens aus dem Rollladenkasten sichtbar sind. Dies ist notwendig um geringe Positionsverschiebungen der Endlagen ausgleichen zu können. (z.B. durch Toleranzen oder Materialausdehnungen die durch Temperaturunterschiede im Winter oder Sommer am Rollladen entstehen können)

Probleme und Lösungen

Nr.	Problem	Möglicher Grund	Vorschläge & Lösungen
1	Sie drücken den Schalter und der Rollladen bewegt sich in die entgegengesetzte Richtung.	Drehrichtung	Ändern Sie die Drehrichtung
2	Der Antriebsadapter bewegt sich nur in eine Richtung.	Die Endschaltpunkte (Auf/Ab) sind zu nah aneinander.	Drehen Sie die den Endschalter am Motorkopf für die Drehrichtung in Plus-Richtung.
3	Eingeschaltet Motor startet nur sehr langsam oder gar nicht.	a. Spannung zu gering b. Fehler in der Kabelverbindung d. Installationsfehler	a. Überprüfen Sie die Spannung. c. Überprüfen Sie ob das Rollladengewicht dem Drehmoment des Motors entspricht.
4	Plötzliches Stoppen des Motors	Die Betriebszeit von 4 min (Thermoschalter)	ist, wieder betriebsbereit.
5	Der Motor stoppt und der Rollladen kann nicht komplett aufgewickelt werden.	Der Endschalterbereich muss neu eingestellt werden.	Nehmen Sie Kontakt mit der Service-Abteilung Ihres Verkäufers auf.
6	Der Motor läuft endlos und schaltet sich nicht ab	a. Der Motor ist noch nicht verbaut b. Der Steuerring vorne am Motorkopf steckt nicht auf der Nut/in der Welle c. Motor war parallel geschaltet und die Endschalter sind beschädigt.	a. Überprüfen Sie die Einbausituation b. Überprüfen Sie die Einbausituation c. Der Motor muss ausgetauscht werden.

Weitere Hinweise

- Benutzen Sie den Motor nicht in feuchter oder dunstiger Umgebung.
- Vermeiden Sie Überlastungen und ständiges Starten des Motors (spielende Kinder), das verringert seine Lebensdauer.
- Lagern Sie den Motor nicht mit Säuren, alkalischen, schmutzigen oder zersetzenden Stoffen.
- Drehen Sie den Einstellknopf und den Antrieb nicht im Ruhezustand.
- Wenn Sie Ihre Rollladen ohne Strom öffnen möchten, raten wir Ihnen zu Produkten mit manueller Funktion (Nothandkurbel).
- Bewahren Sie die Produktnummer und das Etikett an einem sicheren Ort auf.

Wir wünschen Ihnen viel Freude mit unseren Produkten!

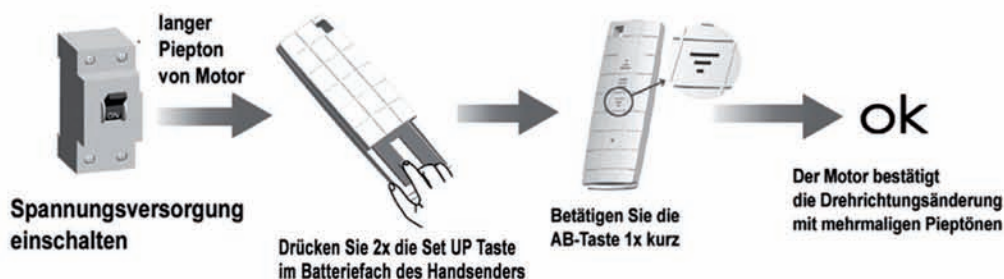
1. Einlernen des Funkhandsenders (im manuellen Modus)

Die nachfolgende Programmierung sollte innerhalb 6 Sek. erfolgen, ansonsten geht der Motor in seine Ursprungsprogrammierung zurück.

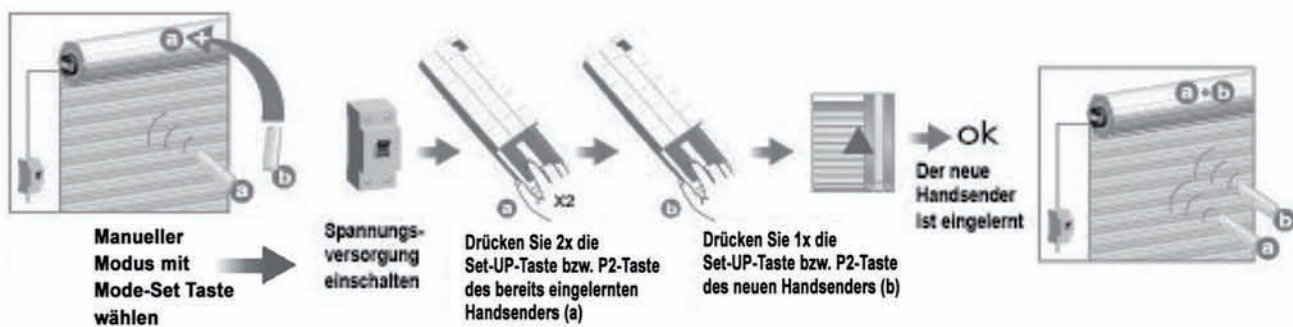


2. Drehrichtung des Funkmotors ändern:

Die nachfolgende Programmierung sollte innerhalb 6 Sek. erfolgen, ansonsten geht der Motor in seine Ursprungsprogrammierung zurück.



3. Einlernen eines weiteren Funkhandsenders (im manuellen Modus)



4. Funkhandsender löschen (im manuellen Modus)

